



**AREI-JUMBO KOMMT VORBEI, PUSTET ALLE ROHRE FREI!**



**ROHR- UND KANALREINIGUNG | ROHR- UND KANALSANIERUNG  
DICHTHEITSPRÜFUNG | KANAL-TV | SAUG-UND SPÜLARBEITEN | ENTSORGUNG**

# Über Uns

Die Leistungen der AREI Kanal-Service GmbH umfassen die Themen Kanalreinigung, Kanalsanierung, Kanal-TV-Untersuchung, Dichtheitsprüfung und Entsorgung. In über 30 Filialen in ganz Nordrhein-Westfalen sind wir unseren Kunden an 365 Tagen im Jahr zu jeder Tages- und Nachtzeit ein verlässlicher Partner. So sind unsere Monteure schnell und zuverlässig bei jedem Problem direkt vor Ort, ohne Notdienstzuschläge oder Berechnung der Fahrtkosten.

## Wir sind für Sie da

Wir sind mit über 30 Filialen in ganz Nordrhein Westfalen (NRW) seit unserer Gründung an 365 Tagen im Jahr für den privaten, industriellen sowie auch den kommunalen Kunden tätig. Unsere Monteure sind Tag und Nacht in ganz NRW für Sie verfügbar.

## Zertifiziert & Qualifiziert

Die AREI Kanal-Service GmbH wird vom TÜV Rheinland gemäß Wasserhaushaltsgesetz (WHG) überprüft und überwacht. Beurteilt wird dabei nicht nur der einwandfreie Zustand unserer Fahrzeuge und Gerätschaften, sondern auch die Qualifikation unserer Servicemonteure, die zum Teil über 30 Jahre Berufserfahrung verfügen und sich regelmäßig weiterbilden. Darüber hinaus informieren wir uns fortwährend über die neueste Robotertechnologie und testen aktuelle Reinigungs- und Sanierungsverfahren, um Ihnen jederzeit die leistungsfähigsten Reinigungs- und Sanierungsverfahren zur Verfügung stellen zu können.

## Zufriedene Kunden

Zahlreiche Krankenhäuser, Kommunen, Gewerbe- und Industriebetriebe, sowie viele Privathaushalte zählen zu den treuen Kunden und Partnern der Firma AREI Kanal-Service GmbH. Das Vertrauen, das uns von ihnen entgegengebracht wird, zeigt uns, dass wir mit unserem Anspruch an uns und unsere Arbeit den richtigen Weg eingeschlagen haben. Es ist für uns oberstes Ziel, unsere Kunden und Partner schnell, zuverlässig und nachhaltig zu unterstützen.

## Soziales Engagement

Als mittelständisches Unternehmen verstehen wir uns als aktiven Teil der Gesellschaft. Aus diesem Grund sehen wir es als Selbstverständlichkeit an, uns im Interesse des Gemeinwohls für soziale Zwecke einzusetzen. Unsere regelmäßige Unterstützung in Form von Sachspenden geht an diverse Sportvereine und soziale Einrichtungen wie die Aachener Engel. Die Aachener Engel kümmern sich um benachteiligte Kinder in der Region Aachen. Durch ihre Hilfe konnte in den letzten fünf Jahren die Not von über 600 kranken und hilfsbedürftigen Aachenern gelindert werden.



# Rohr- & Kanalreinigung

Bei Rohr- und Kanalverstopfungen sollten Sie immer sofort professionelle Hilfe in Anspruch nehmen, egal ob die Probleme in der Industrie, im Gewerbe, in der Kommune oder im Haushalt auftreten. Dank unserer hochmodernen, leistungsstarken Spezialfahrzeuge können wir alle Arten von Verstopfungen effektiv beseitigen – vom Küchenabfluss bis zum öffentlichen Kanalsystem. Darüber hinaus profitieren Sie von unserem 24-Stunden-Notdienst zu fairen Preisen, ganz ohne Notdienstzuschläge oder An- und Abfahrtskosten.



## Modernste Technik

Für die Rohr- und Kanalreinigung verwenden wir hochmoderne Rohrreinigungsmaschinen, die für den privaten Bereich ebenso gut ausgestattet sind wie für Großprofile. Wir verfügen über verschiedene Fräs- und Schleuderwerkzeuge, mit denen wir Ablagerungen und Schmutz beseitigen und den einwandfreien Ablauf der Rohrsysteme wiederherstellen. Sind Baumwurzeln für die Verstopfung verantwortlich? Dann reinigen wir Ihren Kanal mit einem speziellen Wurzelschneider. Auch bei allen anderen Verstopfungen finden wir mithilfe der jeweiligen professionellen Geräte garantiert eine optimale Lösung.

## Zertifizierte Zuverlässigkeit!

Unser Unternehmen wird vom TÜV Rheinland gemäß Wasserhaushaltsgesetz (WHG) regelmäßig überprüft. Kontrolliert werden dabei unsere Fahrzeuge und Gerätschaften ebenso wie auch die Qualifikation unserer Servicemonteur. So haben auch Sie die Sicherheit, dass unsere erfahrenen und geschulten Fachleute ihr Handwerk wirklich verstehen und zuverlässig arbeiten. Darüber hinaus sorgen unsere Monteur dafür, dass sie nach der Durchführung der Arbeiten den Einsatzort sauber übergeben.

## Ein Anruf genügt!

Sollten Sie Probleme mit Ihrem Kanal oder einfach nur Fragen haben, zögern Sie nicht, uns unter der kostenlosen Servicenummer **(0800 – 222 7 111)** oder direkt über eine unserer Filialen in Ihrer Nähe zu kontaktieren. Unsere Servicemonteur machen sich sofort auf den Weg, um schnell für Sie da zu sein! Die AREI Kanal-Service GmbH ist Ihr perfekter Partner für Rohr- und Kanalreinigung in Gummersbach, Köln, Krefeld, Viersen und in ganz Nordrhein-Westfalen (NRW)!

# Rohr- & Kanalsanierung

Folgeschäden durch brüchige, undichte Kanäle können immense Kosten verursachen, die in keinem Verhältnis zu den Kosten einer Rohr- bzw. Kanalsanierung stehen. Daher sollten Kanäle regelmäßig mithilfe einer optischen Inspektion überprüft werden, um mögliche Schäden wie Brüche, Risse oder Wurzeleinwuchs zu erfassen und durch ein geeignetes Sanierungsverfahren zu beheben. Je nach Ausmaß der Schäden kommen verschiedene Arten der Sanierung infrage: Reparatur, Renovierung oder Erneuerung. Die erfahrenen Monteure der AREI Kanal-Service GmbH sind vor allem auf die Verfahren der Inlinesanierung und der partiellen Sanierung spezialisiert.

## Inlinesanierung: Zeit und Geld sparen !

Bei der Inlinesanierung handelt es sich um ein sogenanntes grabenloses Verfahren. Das bedeutet, dass die defekten Kanäle weder ausgegraben noch freigelegt werden müssen. Wände, Böden oder Hofanlagen bleiben intakt und die hohen Kosten für zusätzliche Baumaßnahmen entfallen komplett – ein entscheidender Vorteil gegenüber konventionellen Sanierungslösungen. Zudem kann die Inlinesanierung bei fast allen Rohrschäden zum Einsatz kommen.

Ein flexibler Gewebes Schlauch wird mit Harz getränkt und mittels Luft- oder Wasserdruck in den undichten Kanal eingeführt. Dieser Textilschlauch kleidet den Kanal vollständig aus und beseitigt dadurch alle Schäden und Undichtigkeiten. Das Aushärten des Harzes dauert nur einige Stunden, kann jedoch durch eine zusätzliche Wärmequelle noch deutlich verkürzt werden. Nach der Aushärtung ist ein völlig neuwertiges Rohr entstanden, das die ursprüngliche Leitung mechanisch verstärkt und dauerhaft abdichtet.

## Partielle Kanalsanierung / Kurzlinerverfahren

Die partielle Kanalsanierung, auch Kurzlinerverfahren genannt, ist ebenfalls ein grabenloses Verfahren. Der Unterschied zur Inlinesanierung besteht darin, dass nur einzelne, örtlich begrenzte Teilstücke eines Rohres saniert werden, nicht jedoch der komplette Kanal. Auch beim Kurzlinerverfahren wird ein in Harz getränkter Schlauch aus Glasfasergewebe eingesetzt. Ist der genaue Ort der Schadensstelle ermittelt, wird der Schlauch mithilfe eines aufblasbaren Sanierungspackers an der schadhaften Stelle positioniert und an die Rohrwandung gepresst. Nach wenigen Stunden ist das neue Teilstück ausgehärtet, der Packer kann entfernt und das Rohr sofort wieder in Betrieb genommen werden.



## Ein Anruf genügt !

Sollte Ihr Kanal Risse oder Undichtigkeiten aufweisen, zögern Sie nicht, uns unter der kostenlosen Servicenummer **(0800 – 222 7 111)** oder direkt über eine unserer Filialen in Ihrer Nähe zu kontaktieren. Unsere Servicemonteure machen sich sofort auf den Weg, um schnell für Sie da zu sein ! Die AREI Kanal-Service GmbH ist Ihr perfekter Partner für alle Arten von Sanierungen in Neuss, Leverkusen, Dortmund, Heinsberg und in ganz Nordrhein-Westfalen (NRW)!



# Dichtheitsprüfung

Die Probleme, die durch undichte Kanäle entstehen, sind immens. Weltweit versickern täglich enorme Abwassermengen in das Erdreich und belasten die Umwelt und das Grundwasser. Laut einer kürzlich durchgeführten, unabhängigen Studie gelangen die Inhaltsstoffe von Abwässern in immer tiefer gelegene Zonen. Nicht zuletzt dieser Probleme wegen hat der Gesetzgeber bestimmt, dass Abwasseranlagen gemäß Wasserhaushaltsgesetz (WHG) betriebssicher anzuordnen, herzustellen und instand zu halten sind. Grundstückseigentümer sind darüber hinaus verpflichtet, eine sachgemäße Dichtheitsprüfung ihrer Kanäle durchführen zu lassen.

## Zugelassener Partner!

Die meisten Abwasserleitungen in NRW erfüllen nicht die Anforderungen einer Dichtheitsprüfung. Das kann einerseits zur Folge haben, dass austretendes Abwasser ins Grundwasser gelangt, und andererseits besteht die Möglichkeit, dass Wasser von außen in die undichten Rohre eindringt. Konsequenzen daraus wären eine deutliche Mehrbelastung für die Klärwerke sowie ein Anstieg der Abwassergebühren. Bei diesen Herausforderungen steht Ihnen die Firma AREI Kanal-Service GmbH als sachkundiger Partner zur Seite. Unser Betrieb ist zur Dichtheitsprüfung von Kanälen zugelassen und unterstützt Sie bei der Einhaltung der gesetzlichen Auflagen.

## 3 gute Gründe für die Dichtheitsprüfung:

- Undichte Abwasserleitungen verschmutzen das Erdreich und unser Grundwasser
- Das Eindringen von sauberem Grundwasser in den Kanal verursacht zusätzliche Kosten beim Befördern und Reinigen des Abwassers. Diese Kosten werden auf den Steuerzahler umgelegt.
- Damit der Wert Ihrer Immobilie erhalten bleibt! Der Verkehrswert eines Gebäudes wird nicht nur durch z.B. ein wärmegeämmtes und dichtes Dach bestimmt, sondern auch durch ein intaktes und dichtes Entwässerungssystem.

**Wer darf prüfen?** Nur Fachbetriebe mit sachkundigem Personal und entsprechender Geräteausstattung dürfen die Dichtheitsprüfungen durchführen.

## Modernste Technik ohne Chemie!

Zunächst untersuchen wir mithilfe modernster Kameras Ihre Abwasserleitungen und erstellen einen präzisen Plan Ihres Kanalsystems. Nach der Auswertung entscheiden wir, ob die Dichtheitsprüfung bestanden wurde oder ob notwendige Reparaturen anstehen. Alle für die Dichtheitsprüfung erforderlichen Unterlagen stellen wir dabei gerne für Sie zusammen. Bei Bedarf führen wir nicht nur die optische Kanal-TV-Untersuchung durch, sondern auch die Dichtheitsprüfung nach DIN 1610 (Prüfmedium Luft/Wasser).

Der Fokus bei der Kanalreinigung und anschließenden Dichtheitsprüfung liegt auf modernster Technik, die gleichzeitig die Umwelt schont. Wir verwenden für die Reinigung des Kanalnetzes eine spezielle Hochdruckdüse, die Schmutz und Ablagerungen so effizient beseitigt, dass wir auf den Einsatz von Chemie vollständig verzichten können.



# Saug- & Spülarbeiten

Damit ausgedehnte Kanalsysteme funktionstüchtig sind und dauerhaft bleiben, ist der Einsatz modernster Fahrzeugtechnik notwendig. Für die groß dimensionierte Kanalisation verwenden wir daher spezielle Saug- und Spülfahrzeuge der Firma Müller Umwelttechnik. Eine Hochdruckreinigung des Kanalsystems ist damit ebenso möglich wie das Absaugen von verschmutztem Spülwasser. Besonders ausgeprägte Verschmutzungen beseitigen wir mit Fräsrrobotern oder Wurzelschneidern. Unsere Saug- und Spülfahrzeuge filtern das abgesaugte Schmutzwasser, sodass es als Spülwasser wiederverwendet werden kann. Dadurch gelangt das Wasser in einen umweltschonenden Kreislauf, der auch die Kläranlagen entlastet.

## Leistungsstark auch bei Problemfällen!

Unsere leistungsfähigen Fahrzeuge sind sogar in der Lage, Fettabscheider, Ölabscheider und abflusslose Gruben zu reinigen. Auch das Absaugen schwer zugänglicher Sammelgruben ist dank leistungsstarker Pumpen und eines Saugschlauches von bis zu 100 Metern Länge kein Problem für uns. Wir arbeiten in ganz Nordrhein-Westfalen mit diversen Entsorgungspartnern zusammen und übernehmen anschließend auch die Entsorgung Ihrer Reststoffe. Für jede entsorgte Substanz erhalten Sie einen korrekten Entsorgungsnachweis.

## Ein Anruf genügt!

Sollten Sie Interesse an unseren speziellen Saug- und Spülfahrzeugen oder einfach nur Fragen haben, zögern Sie nicht, uns unter der kostenlosen Servicenummer (0800 – 222 7 111) oder direkt über eine unserer Filialen in Ihrer Nähe zu kontaktieren. Unsere Servicemonteure machen sich sofort auf den Weg, um schnell für Sie da zu sein! Die AREI Kanal-Service GmbH ist Ihr perfekter Partner für Saug- und Spülarbeiten in Oberhausen, Bonn, Geldern, Köln-Porz und in ganz Nordrhein-Westfalen!



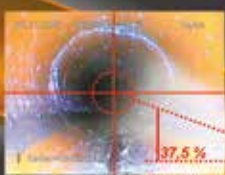
# Kanal-TV-Untersuchung

Schadhafte Kanäle müssen saniert werden, sonst können sie zu einer Gefahr für die Umwelt werden. Regelmäßige Zustandskontrollen sind deshalb eine gesetzlich vorgeschriebene Pflicht. Eine Kanal-TV-Untersuchung verschafft Ihnen die erforderlichen Informationen über die Funktions- und Leistungsfähigkeit Ihres Kanalsystems. Mithilfe hochmoderner Kameratechnik können mögliche Schäden genau lokalisiert werden. Gleichzeitig werden Verlauf und Tiefe der Leitungen bestimmt, wodurch Sie präzise Pläne des unterirdischen Kanalnetzes erhalten.



## Lückenlose Hightech-Dokumentation !

Bei der Kanal-TV-Untersuchung setzen wir ausschließlich auf ferngesteuerte Spezialkameras, die hochsensibel sind und etwaige Muffenversätze, Risse, Undichtigkeiten und Wurzeleinwüchse verlässlich offenbaren. Die Bilder aus dem Inneren des Kanals lassen sich in Echtzeit mitverfolgen und werden parallel auf DVD aufgezeichnet. Mit den zusätzlichen Farbschadenfotos und Haltungsgrafiken ergibt sich ein komplettes Bild über den Zustand des Kanals, das eine professionelle und zuverlässige Dokumentation ermöglicht. Die vollständige Dokumentation wird Ihnen nach Abschluss der Kanalinspektion selbstverständlich ausgehändigt.



## Ein Anruf genügt!

Sollten Sie an einer Kanal-TV-Untersuchung Ihres Kanalsystems interessiert sein, zögern Sie nicht, uns unter der kostenlosen Servicenummer (0800 – 222 7 111) oder direkt über eine unserer Filialen in Ihrer Nähe zu kontaktieren. Unsere Servicemonteure machen sich sofort auf den Weg, um schnell für Sie da zu sein! Die AREI Kanal-Service GmbH ist Ihr perfekter Partner für die Kanal-TV-Untersuchung in Euskirchen, Bergheim, Mönchengladbach, Düren und in ganz Nordrhein-Westfalen (NRW)!

# Kanalortung & Schadensfeststellung

Wenn keine Entwässerungspläne vorliegen, ist der unterirdische Verlauf von Abwasserleitungen oftmals unbekannt. Um eventuell vorhandene Schadstellen zu lokalisieren, muss in diesen Fällen eine Kanalortung bzw. Schadenstellenortung durchgeführt werden. Zum Einsatz kommt dafür eine Sonde, die in den Kanal eingeführt wird und Signale an einen Empfänger an der Oberfläche sendet. So lässt sich der Rohrverlauf orten (Verlaufsartung) und sogar die exakte Tiefe des Kanals bestimmen.

## Keine Fehlgrabungen!

Dank dieser modernen und exakten Ortungstechnik kann das Risiko von Fehlgrabungen so gut wie ausgeschlossen werden. Gerade im Hausanschlussbereich können Fehlgrabungen hohe Kosten verursachen, da das Aufgraben und die Wiederherstellung des Bodens je nach Oberflächenstruktur sehr aufwändig sein kann.

## Ein Anruf genügt!

Sollten Sie eine Ortung Ihres Kanals benötigen oder dazu Fragen haben, zögern Sie nicht, uns unter der kostenlosen Servicenummer **(0800 – 222 7 111)** oder direkt über eine unserer Filialen in Ihrer Nähe zu kontaktieren. Unsere Servicemonteure machen sich sofort auf den Weg, um schnell für Sie da zu sein! Die AREI Kanal-Service GmbH ist Ihr perfekter Partner für Kanalortungen in Troisdorf, Aachen, Bottrop, Eschweiler und in ganz Nordrhein-Westfalen (NRW)!





# 24 Std. Notdienst

## Ihr WC ist verstopft? Der Schacht läuft über? Sie brauchen dringend Hilfe?

Dann kontaktieren Sie uns! Mit Notfällen und Störungen sind wir bestens vertraut und wissen, dass es in diesen oder ähnlichen Situationen keine Zeit mehr zu verlieren gibt. Weil verstopfte Abflüsse und Rohre keine Rücksicht auf Tages- oder Nachtzeiten, Sonn- oder Feiertage nehmen, ist unser kompetentes und schnelles Personal 24 Stunden täglich an sieben Tagen der Woche für Sie erreichbar. Wann immer Sie Hilfe benötigen, rufen Sie uns an!

### Unsere Vorteile im Überblick

- Keine Notdienstzuschläge oder versteckte Kosten
- Keine Kosten für die An- und Abfahrt
- Schnell vor Ort in ganz Nordrhein-Westfalen
- Jeden Tag und jede Nacht an 365 Tagen im Jahr erreichbar



Sie erreichen unseren Notdienst direkt über eine unserer Filialen in Ihrer Nähe oder unter der kostenlosen Servicenummer

 **0800 – 222 7 111**

Unsere Servicemonteur machen sich sofort auf den Weg, um schnell für Sie da zu sein! Die AREI Kanal-Service GmbH ist Ihr perfekter Partner für alle Themen rund um die Kanalreinigung in Jülich, Bochum, Hilden, Duisburg und in ganz Nordrhein-Westfalen (NRW)!

### Unser Anspruch an uns selbst!

Um größere Schäden zu vermeiden, muss ein verstopfter Abfluss so schnell wie möglich gereinigt werden. Aus diesem Grund sind unsere Monteure immer direkt vor Ort – im gesamten Ruhrgebiet und in ganz Nordrhein-Westfalen können Sie auf unseren sofortigen Einsatz zählen! Doch wir sind nicht nur schnell, sondern auch 24 Stunden am Tag für unsere Kunden erreichbar. Kosten für die An- und Abfahrt berechnen wir dabei ebenso wenig wie Notdienstzuschläge bei einem Nacht-Einsatz oder am Wochenende.

Wartung, Service und Know-how gehören bei jedem AREI-Einsatz ganz selbstverständlich dazu. Unsere gut ausgebildeten Fachleute verfügen zum Teil über 30 Jahre Berufserfahrung und arbeiten zügig und gewissenhaft. Jeden Einsatzort hinterlassen wir sauber, denn Verschmutzungen durch unsere Arbeit beseitigen wir selbst. Großen Wert legen wir auch auf die regelmäßige Weiterbildung unseres Personals. So sind wir jederzeit über die fachlichen und technologischen Neuerungen informiert und können sie unseren Kunden unmittelbar zur Verfügung stellen.



# AREI in NRW

## 30 Jahre Erfahrung & 34x in **NRW**



<b>Aachen</b>	-	0241 - 93 10 100	<b>Gummersbach</b>	-	02261 - 29 619
<b>Bergheim</b>	-	02271 - 49 69 99	<b>Heinsberg</b>	-	02452 - 20 25
<b>Bergisch Gladbach</b>	-	02202 - 71 832	<b>Herzogenrath</b>	-	02407 - 67 60
<b>Bochum</b>	-	0234 - 29 87 99 36	<b>Hilden</b>	-	02103 - 52 475
<b>Bonn</b>	-	0228 - 26 12 83	<b>Jülich</b>	-	02461 - 91 06 06
<b>Bottrop</b>	-	02041 - 76 11 11	<b>Köln</b>	-	0221 - 62 62 41
<b>Dortmund</b>	-	0231 - 92 69 87 33	<b>Köln-Porz</b>	-	02203 - 30 74 26
<b>Duisburg</b>	-	0203 - 31 87 98 96	<b>Krefeld</b>	-	02151 - 80 43 75
<b>Düren</b>	-	02421 - 20 90 60	<b>Leverkusen</b>	-	0214 - 95 267
<b>Düsseldorf</b>	-	0211 - 78 34 38	<b>Mönchengladbach</b>	-	02161 - 48 02 39
<b>Erfstadt</b>	-	02235 - 75 203	<b>Neuss</b>	-	02131 - 49 556
<b>Eschweiler</b>	-	02403 - 21 001	<b>Oberhausen</b>	-	0208 - 82 85 89 27
<b>Essen</b>	-	0201 - 17 89 87 21	<b>Sankt Augustin</b>	-	02241 - 63 808
<b>Euskirchen</b>	-	02234 - 95 59 10	<b>Siegburg</b>	-	02241 - 1273395
<b>Frechen</b>	-	02234 - 17 229	<b>Troisdorf</b>	-	02241 - 12 74 87 0
<b>Geldern</b>	-	02831 - 98 211	<b>Viersen</b>	-	02162 - 10 21 97 5
<b>Gelsenkirchen</b>	-	0209 - 38 94 82 91	<b>Wuppertal</b>	-	0202 - 28 38 98 50

# Standorte



**AREI** KANAL-SERVICE GMBH

AREI-JUMBO KOMMT VORBEI, PUSTET ALLE ROHRE FREI!



**Hauptsitz:**

Am Langen Graben 10 . 52353 Düren  
 Tel.: 0 24 21 - 20 90 60 . Fax: 0 24 21 - 20 90 620

✉ . info@arei-kanalservice.de    **f** . facebook.com/AREIkanalservice